



La feuille du parc

La newsletter de l'association du parc de la cloche

Actualité de l'association



● Cette année 2025 a débuté par une **Galette des rois Party** qui s'est déroulée le dimanche 2 février

dans la foulée d'une superbe fête du nouvel an Chinois devant le temple, avenue de la République.

● Le dimanche 23 Mars dernier avait lieu le **grand barbecue de la « Fête du Printemps »**.

L'occasion de nous rencontrer et d'échanger entre adhérents, sans qui cet événement ne pourrait avoir lieu, et habitants du quartier, autour d'un repas de qualité préparé par l'équipe de la famille Beltoise, toujours au top.

Nous avons pu apprécier les différents mets accompagnés de quelques verres et, de quelques airs d'accordéon, merci à Florent (en photo).



● Les cabanes à oiseaux, construites dans le cadre du concours organisé fin 2024, ont été installées dans le Parc le 8 février, essayez de les retrouver lors de votre prochaine promenade ;-)

● Enfin, début Janvier, nous avons remis les prix aux 3 plus belles **décorations de Noël**. Merci pour tous vos votes sur WhatsApp qui ont permis de départager les participants de cette première édition d'un concours qui sera très certainement reconduit l'année prochaine.

Actualité du quartier

● Les travaux d'aménagement paysagé du parc ont bien avancé. Ils doivent encore se poursuivre par le traçage de quelques **petites allées naturelles** qui permettront de cheminer dans tout le parc.

Les prochains événements de l'asso.

● Notez dans vos agendas, la « **Fête des Voisins** », le vendredi 23 Mai.

● **Nous avons besoin de vos retours !**

Seriez-vous intéressés par l'organisation :

- 1- d'un atelier sur la fabrication de cabanes à chauve-souris ?
- 2- d'une rencontre des propriétaires de vieilles voitures et motos ?

Faites-nous vos retours sur WhatsApp, par mail ou par SMS.

● N'hésitez pas à nous faire parvenir d'autres idées d'événements sur les différents canaux de communications de l'asso.

Edito du bureau

Chers amis du quartier,

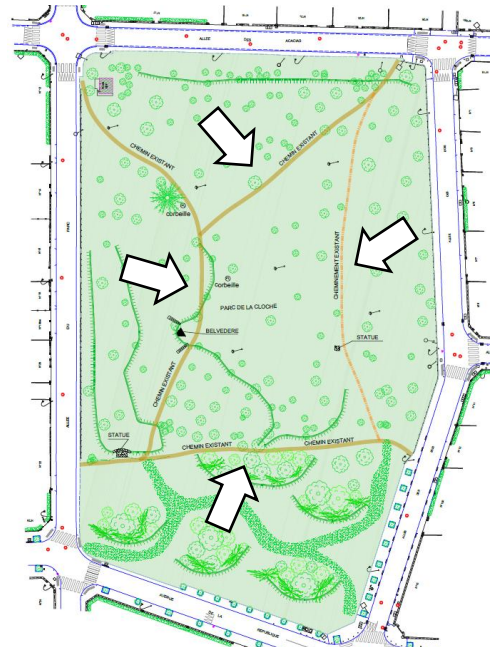
Voilà donc ce deuxième numéro de la newsletter de l'association du Parc de la Cloche. Celui-ci est exclusivement au format électronique et vous pourrez également le retrouver sur le site Web de l'association : www.parcdelachoche.fr

Que s'est-il passé depuis la précédente Newsletter ?

Tout d'abord, il est à noter que de nombreux nouveaux adhérents nous ont rejoint, notamment grâce au système fonctionnant avec le QR Code (cf. au verso). **Merci à eux et surtout bienvenue.**

Quelques événements, sur lesquels nous revenons dans l'article ci-contre, ont également eu lieu. Nous espérons que vous les avez appréciés.

Alors maintenant, bonne lecture à tous et à très bientôt.



Un peu d'histoire...

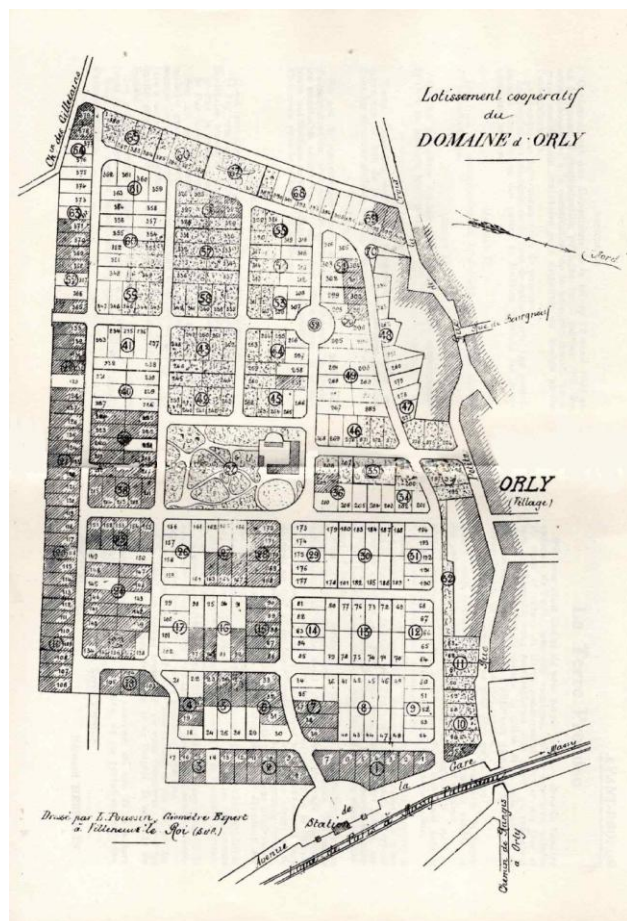
Naissance du quartier du Parc de la Cloche

Le quartier, tel que nous le connaissons aujourd'hui, doit sa forme à un projet de « Village coopératif » mené par la Société Anonyme Coopérative « Bicoques-Jardins » créée le 10 Décembre 1910. En quelques sortes un ancêtre de nos promoteurs immobiliers actuels !

Début 1911, cette Société achète donc une propriété, décrite telle que ci-dessous, sur le territoire d'Orly avec pour objectif de créer « un centre salubre, des jardins, des pelouses, des espaces libres pour les jeux et sports, des maisons confortables et saines, construites au goût du sociétaire ».

« La propriété, d'une contenance de 265.377 mètres environ, est entourée de murs. Elle se trouve à 11 km de Paris, dans le département de la Seine, et est desservie par les lignes d'Orléans, Orsay et Luxembourg. La gare d'Orly - Villeneuve-le-roi est à la porte même. »

Le parcellement de la propriété (la forme des terrains de nos maisons) et les rues séparant les parcelles, qui ont été dessiné et réalisés à l'époque n'ont quasiment pas changés depuis.



Pour en savoir plus sur l'histoire du quartier :

<https://www.parcdelacloche.fr/le-quartier-et-son-histoire.html>



3 conseils jardinage à l'arrivée du Printemps

1. Tailler les branches et arbustes, et élaguer les arbres fruitiers

L'hiver peut fragiliser certaines plantes. Pour favoriser leur repousse et préserver leur santé, il est recommandé de tailler les branches mortes et les tiges abîmées dès le début du printemps. Une coupe bien réalisée à l'aide d'un sécateur permet d'optimiser la floraison et la croissance des arbustes. Une taille appropriée des arbres fruitiers favorise la production de fruits plus volumineux et plus savoureux. A noter : Ne coupez pas à ras pour les oiseaux et insectes (abeilles et bourdons).

2. Désherber et nettoyer le sol

Un sol propre et aéré est indispensable pour accueillir les nouvelles plantations. En éliminant les mauvaises herbes, on empêche celles-ci de puiser inutilement les nutriments nécessaires aux plantes cultivées. Cette étape permet également d'améliorer la structure du sol et de faciliter les futurs semis.

3. Préparer le potager

Dès le mois de mars, il est temps de penser aux semis. Si le sol est encore trop froid, il est possible de faire germer certaines graines à l'abri, en intérieur ou sous serre. Pommes de terre, bulbes et autres légumes précoces peuvent être préparés en pots avant d'être transplantés une fois les températures plus clémentes.



Retrouvez l'association sur :

WhatsApp : Association du Parc de la Cloche

Facebook : <https://www.facebook.com/profile.php?id=61561566270588>

Son site internet : www.parcdelacloche.fr

